

PerFect® TCS II

Urządzenie elektrochirurgiczne do wydajnego i precyzyjnego konturowania tkanek.

Solidny zespół obwodów elektrycznych eliminuje konieczność rozgrzewania urządzenia.

Wodoodporny przełącznik nożny do wygodnej aktywacji elektrody.



8 różnokształtnych elektrod. Elektrody można poddawać sterylizacji w autoklawie.



PerFect® TCS II
Tissue Contouring System

Informacje dla zamawiających

PerFect® TCS II	100V	115V	230V	240V
Art.	S8100	S8115	S8230CE S8230UK	S8240

Art.	Końcówki do elektrody	Ilość
S6010A	Pełen zestaw S6011 do 6018	8
S7010A	Zestaw podstawowy S6011, 6012, 6015	3
S6011A	Kulka do koagulacji	2
S6012A	45° Prosty nóż	2
S6013A	45° Nóż o kształcie zwięzającym się	2
S6014A	Prosta okrągła pętla	2
S6015A	45° Długa pętla	2
S6016A	Długa prosta pętla	2
S6017A	45° Pętla diamentowa	2
S6018A	90° AP 1½	2

Zawiera:	Ilość
Urządzenie PerFect® TCS II 100V, 115V, 230V, 240V	1
Kabel S6008CE	1
Zestaw elektrod S7010A (S6011A, S6012A, S6015A)	3
Elektroda dyspersyjna S213	1
Uchwyt pod elektrodę S7001	1
DVD wprowadzające	1
Przewodnik krok po kroku	1

Dane techniczne

Wymiary:	108 x 159 x 222 mm
Waga:	2.4 kg

Dowiedz się więcej o elektrochirurgii tkanek miękkich jamy ustnej.

- Łatwość pracy
- Najwyższe rezultaty kliniczne
- Zwiększona skuteczność

www.coltenewhaledent.com
© 2009 Coltène/Whaledent

Generalny Dystrybutor w Polsce

Poldent Sp z o.o.
Al. Jana Pawła II 80 lok 6
00-175 Warszawa
Tel. (022) 351 7 650 -655
Fax. (022) 351 7 679
poldent@poldent.pl
http://www.poldent.pl

Coltène/Whaledent AG
Feldwiesenstrasse 20
9450 Altstätten/Switzerland
Tel. +41 (0)71 757 53 00
Fax +41 (0)71 757 53 01
info@coltenewhaledent.ch

Coltène/Whaledent Inc.
235 Ascot Parkway
Cuyahoga Falls, Ohio 44223/USA
Tel. +1 330 916 8800
Fax +1 330 916 7077
info@coltenewhaledent.com

coltène
whaledent

coltène
whaledent

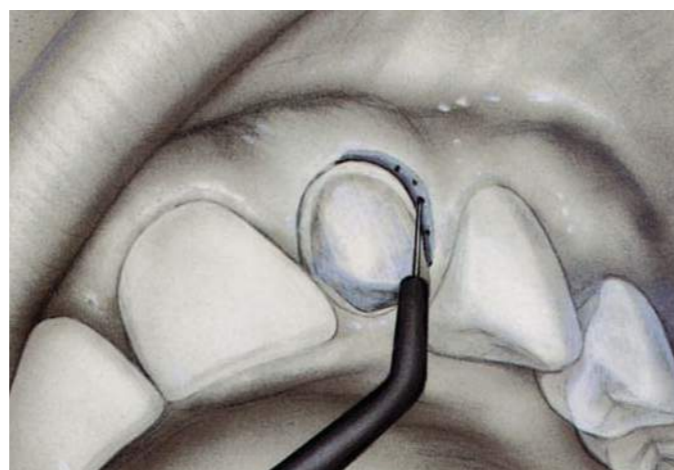
Jak sprawić, by zabiegi wykonywane codziennie stały się łatwiejsze, a rezultaty kliniczne były doskonalsze.

PerFect® TCS II to elektrochirurgiczne urządzenie o wysokiej częstotliwości, zmniejszające krwawienie występujące podczas zabiegów wykonywanych na tkankach miękkich oraz zwiększające wydajność i precyzję operacji z zakresu chirurgii jamy ustnej.

- ▼ W łatwy sposób pozwala na usunięcie zbędnych tkanek.
- ▼ Poprzez uproszczenie procedury zabiegowej oraz utrzymywanie hemostazy skraca czas trwania zabiegu.
- ▼ Umożliwia osiągnięcie doskonałych rezultatów terapeutycznych oraz estetycznych dzięki dużej precyzji cięcia.
- ▼ Proces gojenia przebiega bezobjawowo.

Inne zastosowania/wskazania kliniczne:

- ▼ Poszerzanie szczeliny dziąsłowej.
- ▼ Wydłużanie korony klinicznej.
- ▼ Uzyskiwanie dostępu do zębów zatrzymanych.
- ▼ Nacinanie ropni.
- ▼ Gingiwektomia.
- ▼ Frenulektomia.



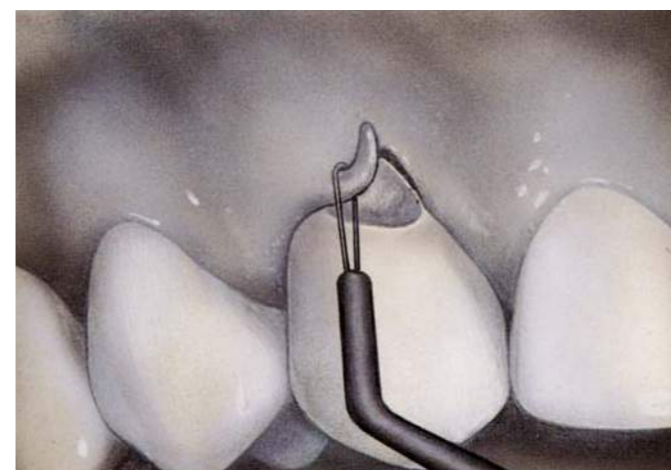
Zastosowanie elektrody w kształcie prostego noża w celu zatrzymania krwawienia ze szczeliny dziąsłowej.

Zahamowanie krwawienia dzięki dotknięciu elektrody:

- ▼ Już kilkoma dotknięciami PerFect® TCS II szybko zahamowuje krwawienie spowodowane preparacją zęba lub umieszczeniem nici retrakcyjnej w szczeliny dziąsłowej.
- ▼ Zabiegi przeprowadzane są bez strat czasu – nie ma potrzeby czekania lub przekładania wizyty.



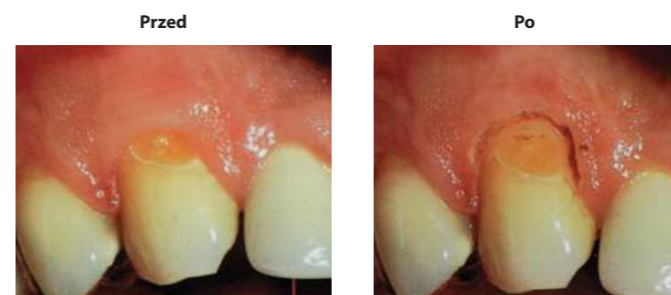
Koagulacja w szczeliny dziąsłowej



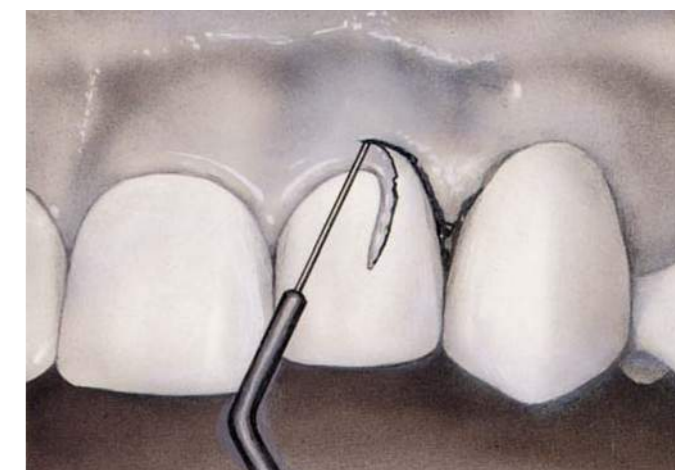
Zastosowanie elektrody o kształcie długiej pętli do usuwania dziąsła pokrywającego ubytek próchnicowy.

Szybki i skuteczny dostęp do próchnicy

- ▼ PerFect® TCS II pozwala szybko usunąć dziąsło pokrywające ubytki próchnicowe.
- ▼ Wypełnienia – nawet kompozytowe – można natychmiast zakładać, ponieważ zabiegi elektrochirurgiczne są bezkrwawe.



Dostęp i widoczność w obszarze poddziąsłowym.



Zastosowanie elektrody o kształcie prostego noża do nadawania symetrii linii dziąseł.

Nieporównywalna precyzja zabiegowa w nadawaniu kształtów tkankom miękkim

- ▼ PerFect® TCS II pozwala ciąć tkanki miękkie w cienkiej warstwy nawet w trudno dostępnych miejscach.
- ▼ Uproszczenie procedury pobierania wycisków, cementowania i zabiegów z zakresu stomatologii estetycznej dzięki całkowicie (lub prawie całkowicie) bezkrwawemu usuwaniu zbędnej tkanki miękkiej.



Estetyczne konturowanie dziąseł.

PerFect® TCS II

Tissue Contouring System