

AFFINIS®

SZTUKA POBIERANIA WYCISKÓW

AFFINIS® Perfekcyjne wyciski

Koncern stomatologiczny Coltène/Whaledent działa na całym świecie w obszarze rozwoju, produkcji i dystrybucji produktów stomatologicznych wysokiej jakości. Z produkcją zlokalizowaną w Europie i USA oraz globalną siecią przedstawicielstw i kompetentnych partnerów handlowych dostarczamy pierwszorzędne rozwiązania stomatologiczne.

Siedziba główna koncernu stomatologicznego Coltène/Whaledent – Altstätten, Szwajcaria.



Nasze nowoczesne zakłady produkcyjne AFFINIS.



Wszystkie etapy rozwoju i produkcji są naukowo monitorowane.



SPIS TREŚCI

Strona **6-7** **Wyzwanie w postaci pobierania perfekcyjnych wycisków**

Strona **8-15** **Zalety i rozwiązania**

Strona **16-22** **Techniki przy użyciu AFFINIS®**

Strona **23-25** **Konsystencje masy spełniające potrzeby**

Strona **26-28** **Aplikacja AFFINIS®**

Strona **29** **Łyżki i materiały łączące**

Strona **30** **Rejestracja zgryzu**

Strona **31-33** **Raport kliniczny**

Strona **34-35** **Oferta produktów**

7



0



WSZYSTKIE ZALETY MAS WYCISKOWYCH AFFINIS® W JEDNYM MIEJSCU:

- 1:0** Znakomita płynność w środowisku wilgotnym
- 2:0** Idealny czas pracy, optymalny czas wiązania w jamie ustnej
- 3:0** Doskonała czytelność
- 4:0** Minimalizacja ryzyka uwięzienia powietrza i zniekształceń brzeżnych
- 5:0** 98,4% idealnego odwzorowania szczegółów brzeżnych
- 6:0** Pierwsze wyciski z możliwością sterylizacji w autoklawie
- 7:0** Maksymalna precyzja podczas wykonywania modelu

WYZWANIE W POSTACI POBIERANIA PERFEKCYJNYCH WYCISKÓW

**Badania naukowe wykazały, że do 90%
wycisków jest niedokładna.**

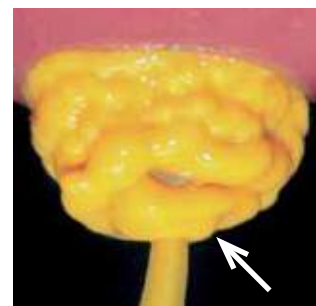
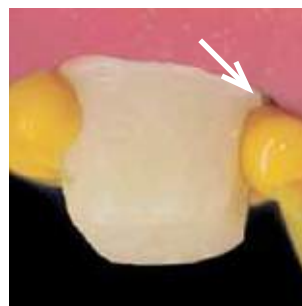
Głównymi powodami wykonywania niedokładnych wycisków jest są słabe przyleganie do powierzchni i nieodpowiednia płynność masy wyciskowej na wilgotnej strukturze zęba. Te kwestie powodują uwięzienie powietrza, które może następnie prowadzić do powstania pęcherzyków powietrza i zniekształceń, których rezultatem mogą być czasochłonne przeróbki wycisku.

*Wypowiedź z filmu wideo „The Perfect Impression”, autor dr n. med., lek. stom. Gordon J. Christensen

Ilustracja materiału, który nie jest samokonturujący

Słabe przyleganie masy wyciskowej do wilgotnej struktury zęba może powodować uwięzienie powietrza.

Niejednolite poziomowanie i tiksotropia mogą prowadzić do niedokładnych konturów.



Przyleganie do powierzchni na wilgotnej zębiny

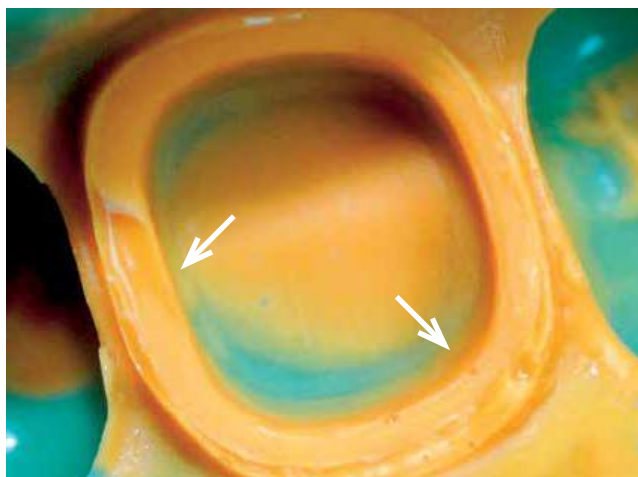
Produkty konkurencyjne



Określona ilość świeżo wymieszanej masy wyciskowej na wilgotnej zębiny – 10 sekund po aplikacji (dane wewnętrzne).



Rezultat: Wszystkie masy wyciskowe bez przylegania do powierzchni mogą prowadzić do uwięzienia powietrza i pustych przestrzeni. Może to prowadzić do ubytków, uszkodzonych ćwieków, zniekształceń brzeżnych lub zniekształceń w wycisku. Konsekwencją są niedokładności uzupełnień protetycznych.



ZALETY I ROZWIĄZANIA

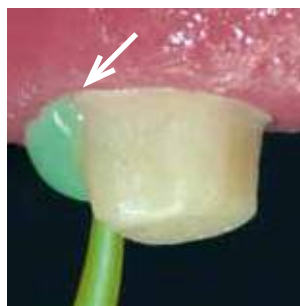
1:0 Znakomita płynność w środowisku wilgotnym

98,4% idealnego odwzorowania szczegółów brzeżnych* dzięki optymalnemu zapływowi masy AFFINIS

Generalnie dodanie substancji powierzchniowo czynnych do tradycyjnych mas wyciskowych nie tylko poprawia właściwości nawilżające, ale również ogranicza przepływ. Zwykle masy wykazują tendencję do powstawania pęcherzyków powietrza. Natomiast AFFINIS zapewnia idealną płynność (konsystencja samokonturująca) ze względu na zdolność do niszczenia struktury wykazywanej przez jej środek powierzchniowo czynny. Wymieszany materiał zapewnia również nadzwyczajną stabilność i nie spływa z zęba.


* The International Journal of Prosthodontics. May 2007, vol 20, nr. 3

AFFINIS przepływa bezpośrednio na ząb i do bruzdy.



AFFINIS nie spływa. Idealna równowaga tiksotropowa między samokonturującą konsystencją i stałością.





< 10°

AFFINIS®: Znakomita zwilżalność na wilgotnych powierzchniach zębów



Samokonturująca konsystencja i środek powierzchniowo czynny o dużej aktywności wytwarzają innowacyjne przyleganie do wilgotnej struktury zęba (zdjęcie wewnętrzne).

≤ 1 min

AFFINIS®: Optymalne rezultaty z idealnym czasem pracy

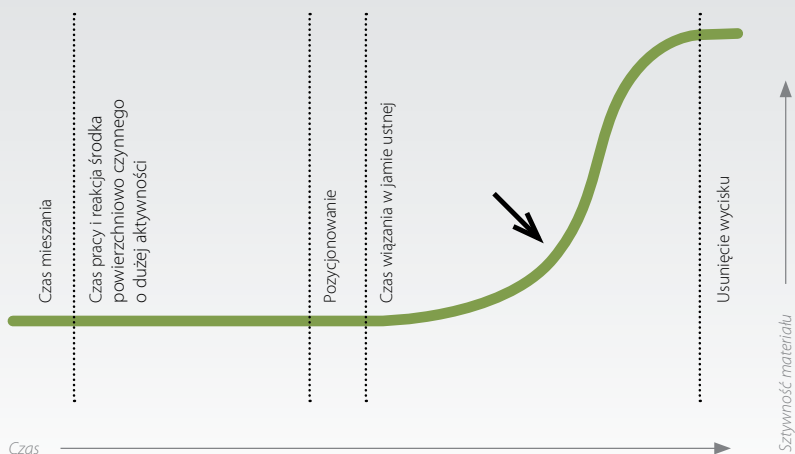
2:0 Idealny czas pracy, optymalny czas wiązania w jamie ustnej

Zoptymalizowane właściwości utwardzania

Dzięki technologii AFFINIS Snapset materiały z rodziny AFFINIS oferują różne czasy aplikacji do jednej minuty, jak również krótki czas wiązania w jamie ustnej ≥ 2 minut (MonoBody ≥ 2 minuty 30 sekund).

Długi czas pracy zapewnia bezstresową aplikację materiału w jamie ustnej. Po umieszczeniu łyżki wyciskowej proces utwardzania jest przyspieszany dzięki formule termoaktywnej. Krótka faza reakcji w jamie ustnej pozwala zaoszczędzić czas i jest wygodna dla pacjenta.

AFFINIS Snapset – wysoki „Snapset” minimalizuje ryzyko niedokładności spowodowanych niezamierzonymi ruchami (dane własne)



3:0 Doskonała czytelność

Złota i srebrna pigmentacja zapewniają nadzwyczajną czytelność

AFFINIS PRECIOUS charakteryzuje się nadzwyczajną czytelnością szczegółów. Unikalna srebrna i złota pigmentacja znacznie redukuje rozpraszanie światła i poprawiają wizualną percepcję szczegółów. Jakość wycisku można łatwo i niezawodnie sprawdzić dzięki tej nadzwyczajnej czytelności.



AFFINIS PRECIOUS
light body



AFFINIS PRECIOUS
regular body

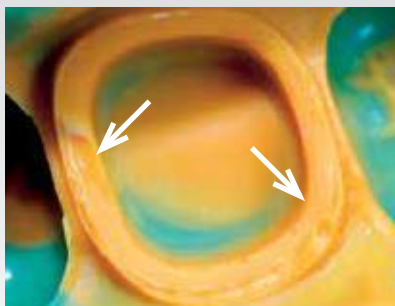


Złoto!

AFFINIS®PRECIOUS: Najwyższy standard w pobieraniu wycisków

4:0 Minimalizacja ryzyka uwięzienia powietrza i zniekształceń brzeźnych

Masy „wash” AFFINIS light body niezwykle szybko i skutecznie zwilżają ząb i dziąsła. Wyraźne przyleganie do powierzchni i płynność masy eliminują praktycznie całkowicie ryzyko powstawania pęcherzyków powietrza i zniekształceń.



Produkt konkurencyjny

Pęcherzyki powietrza i zniekształcenia z powodu słabego przylegania podczas czasu pracy.



Różnica – brak pęcherzyków powietrza

AFFINIS regular body z AFFINIS heavy body.




AFFINIS PRECIOUS regular body z AFFINIS heavy body.

(dane własne)

Min

Pęcherzyki powietrza i zniekształcenia są zredukowane do minimum dzięki AFFINIS®



98,4 %

Perfekcyjne wyciski

5:0 98,4% idealnego odwzorowania szczegółów brzeżnych

Znaczny postęp A-silikonów

Wprowadzenie masy AFFINIS z jej innowacyjnym przyleganiem do powierzchni i optymalnym zapływaniami jest ważnym rozwojem w kierunku umocnienia pozycji mas wyciskowych z A-silikonów. Przy właściwym opracowaniu, traktowaniu tkanek i czystych krawędziach właściwości te zapewnią wykonanie perfekcyjnych wycisków konturów brzeżnych i opracowanych zębów praktycznie w 100% przypadków.



Wyniki kliniczne z Uniwersytetu w Innsbrucku (Austria)

Badania kliniczne przeprowadzone na Uniwersytecie w Innsbrucku potwierdziły duży współczynnik skuteczności uzyskiwany podczas stosowania AFFINIS. Tylko 1,6% wycisków wykazało ubytki lub zniekształcenia w obszarze brzeżnym. Stomatolodzy potwierdzili 98,4% idealnych rezultatów podczas stosowania AFFINIS.

Preparacje (1000 jednostek)

Inlaye	Onlaye	Korony	Licówki	Implanty	Wkłady	Skrzydła adhezyjne
201	156	394	96	76	65	12

Obszar (1000 jednostek)

Naddziąsłowy	Na poziomie dziąsła	Poddziąsłowy	Głęboki poddziąsłowy
196	272	454	78

Ocena

Idealne	Małe wady*	Nieżyteczne
924	60	16

98,4 %

Perfekcyjne wyciski

* Małe wady: takie jak małe pęcherzyki powietrza w wycisku, które nie sięgają do krawędzi preparacji.

The International Journal of Prosthodontics. May 2007, vol 20, nr. 3

6:0 Pierwsze wyciski z możliwością sterylizacji w autoklawie

Pierwsze wyciski z możliwością sterylizacji w autoklawie

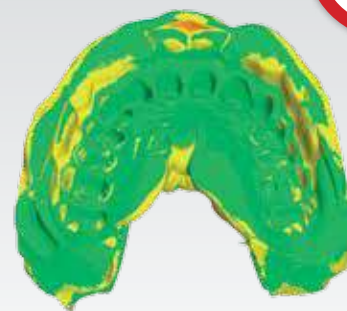
Wszystkie wyciski wykonane z mas AFFINIS i AFFINIS PRECIOUS można sterylizować w autoklawie w temperaturze 134°C bez utraty unikalnych właściwości. Innowacyjne, nadające się do sterylizacji w autoklawie masy wyciskowe AFFINIS, łyżki wyciskowe i specjalny system adhezyjny są nową perspektywą w zakresie protetyki.

Wyciski AFFINIS – nie tylko czyste, ale również sterylne.

Kompleksowe pomiary za pomocą tomografii komputerowej i kliniczne, jak również porównania, potwierdzają doskonałą stabilność wymiarów zoptymalizowanej masy wyciskowej AFFINIS, nawet po sterylizacji w autoklawie. Aktualne badanie przeprowadzone przez dr Brian Miller et al. w King's College London Dental Institute potwierdza jakość mas wyciskowych AFFINIS, materiału adhezyjnego (Coltène Adhesive AC) i łyżek (łyżki wyciskowe PRESIDENT AC).

Zmiany wymiarów po sterylizacji w autoklawie

Obszerne badania z kontrolą jakości, przeprowadzone przez lekarzy stomatologów i laboratoria, wykazały, że można uzyskać bardzo precyzyjne i niezawodne, nadające się do sterylizacji w autoklawie wyciski oraz dokładnie dopasowane uzupełnienia protetyczne, bez względu na technikę pobierania wycisku lub lepkość. (dane własne)



134°C

Nadające się do sterylizacji w autoklawie, precyzyjne wyciski – bezpieczeństwo robione na miarę

Max



Środki powierzchniowo czynne o wysokiej aktywności zapewniają maksymalną precyzję i wydajność

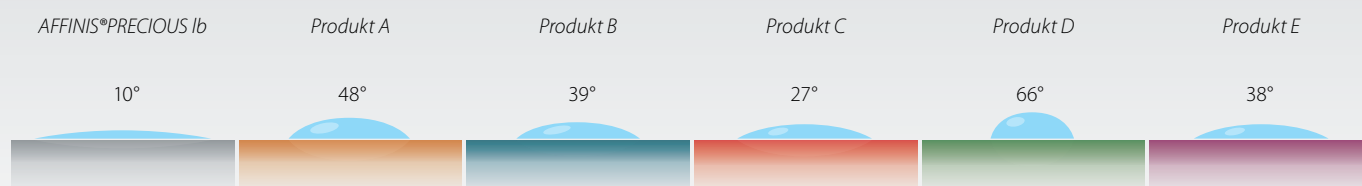
7:0 Maksymalna precyzja podczas wykonywania modelu

Bardziej precyzyjne modele

Masa AFFINIS wyróżnia się szybką i wyjątkową zwilżalnością gipsu do modeli w wycisku. Powodem tego jest środek powierzchniowo czynny o dużej aktywności. Ta cecha jest kluczowa dla techników dentystycznych podczas odlewania modelu gipsowego.

Precyzja podczas wykonywania modelu

Kąt przylegania kropli wody po umieszczeniu jej na utwardzonej masie wyciskowej typu light body na 10 sekund (dane wewnętrzne).



Masę AFFINIS stworzono, by umożliwić osiągnięcie bardzo precyzyjnych rezultatów w jamie ustnej i w laboratorium. Precyzyjny model jest kluczowy do stworzenia dokładnie dopasowanej odbudowy.



Model AFFINIS z perspektywy technika dentystycznego.

TECHNIKI PRZY UŻYCIU AFFINIS®

Strona 18



Wycisk jednoczasowy techniką dwuwarstwową putty/wash

Strona 19



Wycisk dwuczasyowy techniką dwuwarstwową putty/wash

Strona 20



Wycisk jednofazowy

Strona 21



Wycisk czynnościowy

Strona 22

















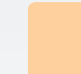



















Wycisk transferowy



Wycisk podścielający

Zalecane połączenia mas

Masa „wash”				Masa jednofazowa	Masa do łyżek			
AFFINIS light body <i>fast</i> light body	AFFINIS PRECIOUS light body	AFFINIS regular body <i>fast</i> regular body	AFFINIS PRECIOUS regular body	AFFINIS MonoBody	AFFINIS heavy body <i>fast</i> heavy body	AFFINIS Putty System 360	AFFINIS Putty super soft	AFFINIS Putty soft <i>fast</i> Putty soft
								
								
								
								
								
								

← mała lepkość → duża lepkość →



Rezultat: Nadzwyczajna szczegółowość.

Nacisk AFFINIS heavy body i perfekcyjne zapływanie AFFINIS regular body prowadzą do uzyskania nadzwyczajnej szczegółowości.

Wycisk jednoczasowy techniką dwuwarstwową putty/wash



Łatwe napełnianie łyżki

Łyżkę można szybko i łatwo napełnić masą AFFINIS heavy body, System 360 przy użyciu automatycznego mieszalnika.



Aktywacja powierzchni

Podczas gdy asystentka napełnia łyżkę, stomatolog może nastrzykiwać dookoła preparacji przy użyciu preferowanej masy „wash” AFFINIS.



Przytrzymanie w ustach

Po wywarceniu delikatnego nacisku łyżkę należy trzymać w ustach podczas fazy wiązania.



Perfekcyjny wycisk

Perfekcyjny wycisk AFFINIS jest kluczowy do stworzenia dokładnie dopasowanej, wykonanej w laboratorium odbudowy. Zapewnia on idealną podstawę do skutecznej pracy zespołowej stomatologa i technika dentystycznego.



Zsynchronizowana praca

Masę „wash” można nanosić podczas napełniania łyżki. Rozpocząć napełnianie łyżki, tak aby napełnianie i wstrzykiwanie były zakończone w tym samym czasie. Zawsze wkładać końcówkę doustną do świeżo wyciśniętej masy w celu zapobiegnięcia powstaniu pęcherzyków powietrza. Niezwłocznie włożyć łyżkę do jamy ustnej! Delikatnie naciskać przez 2-3 sekundy i przytrzymać w ustach aż do całkowitego związania masy.

▼ WSKAZÓWKA KLINICZNA

Maksymalizacja czasu pracy

Wyższe temperatury przyspieszą proces wiązania, a niższe temperatury spowolnią proces wiązania. Masę można umieścić w lodówce w celu wydłużenia czasu pracy.



Rezultat: Optymalne odwzorowanie szczegółów.

Używając preferowanej kombinacji mas AFFINIS można uzyskać dokładne odwzorowanie szczegółów i wizualnie odpowiednie rezultaty końcowe. Konsystencja, czas wiązania i kolor materiałów są ze sobą kompatybilne.

Wycisk dwuczasyowy techniką dwuwarstwową putty/wash



Dozowanie

Stosunek mieszania dla wszystkich ręcznie mieszanych mas „putty” AFFINIS wynosi 1:1.

Łatwe mieszanie

Masy AFFINIS putty soft i super soft są bardzo łatwe do wymieszania. Konsystencje bazy i katalizatora są w wysokim stopniu kompatybilne, co umożliwia ich szybkie wymieszanie do uzyskania jednorodnej konsystencji.

Pozycjonowanie

Umieścić pierwszy wycisk „putty” na miejscu i przytrzymać w ustach przez 2 min. Dokładnie umyć wycisk „putty” letnią wodą, osuszyć i wyciąć kanały wentylacyjne nożem do rzeźbienia. Pomaga to zapobiec gromadzeniu masy „wash” i niedokładnościom odbudowy.

Wycisk „wash”

Nastrzykiwać masę AFFINIS PRECIOUS regular body wokół preparacji. Aktywacja powierzchni masy „wash” i duży nacisk masy „putty” AFFINIS zapobiega zniekształceniom wycisku spowodowanym śliną i pozostałościami krwi. Cecha ta zapewnia jak największe możliwe odwzorowanie szczegółów.



Szybko i niezawodnie

Masę „wash” należy nałożyć do dopasowanego wycisku „putty” przed nastrzykiwaniem wokół preparacji w celu zapewnienia wykorzystania wystarczającej ilości masy „wash”.

Maksymalizacja czasu pracy

Wyższe temperatury przyspieszą proces wiązania, a niższe temperatury spowolnią proces wiązania. Masę można umieścić w lodówce w celu wydłużenia czasu pracy.

▼ WSKAZÓWKA KLINICZNA



Rezultat: Odporność na rozrywanie i elastyczność.

Wyciski są pozbawione pozostałości i można je łatwo wyjmować z jamy ustnej pacjenta dzięki dobremu powrotowi elastycznemu, optymalnej odporności na rozrywanie i elastyczności masy AFFINIS MonoBody. Gwarantuje to precyzyjne rezultaty końcowe.

Wycisk jednofazowy



Stabilność

AFFINIS MonoBody charakteryzuje się dużą stabilnością oraz idealną tiksotropią.

Wydajność

Łatwe napełnianie strzykawki masy wyciskowej w mieszalniku.

Płynność

Masa jest tiksotropowa w przypadku nastrzykiwania z optymalnym zapływaniem pod ciśnieniem.

Maksymalna precyzja

Masa przepływa po wywarceniu delikatnego nacisku podczas pozycjonowania w jamie ustnej, rejestrując najdrobniejsze szczegóły. Zapewnia to bardzo precyzyjne odwzorowanie preparacji. Łyżkę należy trzymać in situ podczas fazy wiązania w jamie w ustach. AFFINIS MonoBody nie ma smaku ani zapachu, aby zapobiec dodatkowemu wydzielaniu śliny.



▼ WSKAZÓWKA KLINICZNA

Masy AFFINIS MonoBody można również używać jako masy do łyżek w jednoczasowej technice dwuwarstwowej putty/wash.

Zalecamy stosowanie AFFINIS light body lub regular body jako masy „wash”.



Rezultat: Stabilność wymiarów.

Optymalna stabilność wymiarów gwarantuje długotrwałą precyzję.

Wycisk czynnościowy



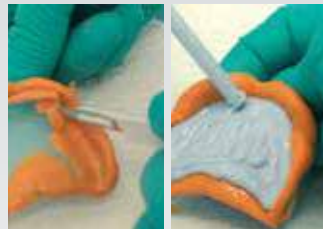
Precyzyjna aplikacja

Po pokryciu obrzeża łyżki materiałem łączącym Coltène nakładana jest masa AFFINIS System 75 heavy body wokół krawędzi czynnościowej.



Pozycjonowanie

Wprowadzić łyżkę indywidualną. Lepkość jest idealna do szczegółowego odwzorowania wszystkich ruchów czynnościowych.



Czyszczenie

Po umyciu wycisku czynnościowego brzeżnego letnią wodą, osuszeniu i opracowaniu skalpelem należy pokryć podstawę łyżki materiałem łączącym i przykryć masą „wash”.



Wycisk „wash”

Umieścić łyżkę stopniowo w końcowym położeniu i ponownie polecić pacjentowi wykonywanie czynnościowych ruchów w jamie ustnej w celu zoptymalizowania wycisku „wash”.

Właściwości podobne do hydrokolidów

Masa AFFINIS heavy body wykazuje właściwości podobne do hydrokolidów, co zapewnia optymalną styczność z błoną śluzową w wilgotnym środowisku jamy ustnej.



Pozycjonowanie



Zaznaczenie punktów styczności na wycisku PSI.



Wyjęcie wycisku PSI.



Oszlifowanie protezy w oznaczonym obszarze.

▼ WSKAZÓWKA KLINICZNA

Szybkie wykrywanie punktów styczności

Po dopasowaniu protezy punkty styczności można łatwo wykryć przy użyciu Coltène Pressure Spot Indicator (PSI) (strona 35).

Wycisk transferowy



Rezultat: pewne przymocowanie

Zarejestrowany szczegół protezy szkieletowej za pomocą AFFINIS heavy body zapewnia pewne przymocowanie metalowej protezy szkieletowej w wycisku i jej pozostanie dokładnie w tym samym położeniu podczas wyjmowania wycisku.



Proteza szkieletowa i materiał łączący

Pokrycie poszczególnych odcinków metalowej protezy szkieletowej przy użyciu materiału łączącego Coltène.



Łatwe napełnianie łyżki

łyżkę można szybko i łatwo napełnić masą AFFINIS heavy body, System 360 przy użyciu automatycznego mieszalnika.



Precyzyjne szczegóły

AFFINIS heavy body rejestruje wszystkie szczegóły i dokładnie pokrywa metalową protezę szkieletową.



Pewne przymocowanie

Metalowa proteza szkieletowa pozostaje dokładnie w tym samym miejscu podczas wyjmowania wycisku.



Perełki retencyjne nie są wymagane

Nawet w ekstremalnych przypadkach należy nanieść materiał Coltène Adhesive na poszczególne odcinki protezy szkieletowej w celu wyeliminowania stosowania wykonanych w laboratorium perełek retencyjnych. Po wykonaniu modelu technik może łatwo usunąć materiał łączący przy użyciu alkoholu.



▼ WSKAZÓWKA KLINICZNA

Łatwa kontrola

Wypełnić korony i mosty materiałem Coltène Pressure Spot Indicator (nr zam. 4440) i sprawdzić dokładność dopasowania uzupełnienia protetycznego przed zacementowaniem na stałe.

KONSYSTENCJE MASY SPEŁNIAJĄCE POTRZEBY

Masy „wash”

AFFINIS light body / regular body

Masy „wash” AFFINIS niezwykle szybko i skutecznie zwilżają ząb i dziąsła. Ich właściwości podobne do hydrokolidów zapewniają, że masa „wash” przepływa do największych obszarów bez wywierania nacisku. AFFINIS charakteryzuje się bardzo małym kątem przylegania dzięki zdolności do niszczenia struktury wykazywanej przez środek powierzchniowo czynny. Wymieszany materiał zapewnia odpowiednią stabilność i nie spływa z zęba.

AFFINIS PRECIOUS light body / regular body

AFFINIS PRECIOUS to najnowsza generacja mas „wash”. Poprawiono ich charakterystykę zapływu. Unikalne kolory – srebrny i złoty – ułatwiają czytelność szczegółów wycisku.

Masy „wash” AFFINIS PRECIOUS mają czas aplikacji wynoszący jedną minutę. Formuła termooaktywna przyspiesza proces wiązania po umieszczeniu łyżki wyciskowej w jamie ustnej pacjenta.



50 ml
wkład



25 ml
microSystem™



AFFINIS
light body

AFFINIS
regular body



50 ml
wkład



25 ml
microSystem™



AFFINIS PRECIOUS
light body

AFFINIS PRECIOUS
regular body

Kliniczny czas wiązania



Kliniczny czas wiązania



Masa jednofazowa, „wash” i do łyżek

AFFINIS MonoBody

Masa jednofazowa wykazuje nadzwyczajne właściwości zwilżające w wilgotnym środowisku i aktywnie przemieszcza wilgoć.

Przyleganie masy AFFINIS do powierzchni jest porównywalne do właściwości hydrofilowych polieteru lub hydrokolooidowej masy wyciskowej. Nadzwyczajna tiksotropia i innowacyjna technologia zwilżania masy AFFINIS MonoBody zapobiega uwięzieniu pęcherzyków powietrza i zniekształceniom brzegu dziąsłowego. Wycisk można łatwo usuwać i zagwarantowana jest duża odporność na rozrywanie, tak że rejestrowane są wszystkie szczegóły, nawet w obszarach podcieni.

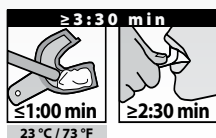


AFFINIS System 360

75 ml wkład

AFFINIS MonoBody

Kliniczny czas wiązania



Masa do łyżek

AFFINIS heavy body / heavy body fast

Wysoka konsystencja i szybki wzrost ciśnienia AFFINIS heavy body wytwarzają silną kompresję, co sprawia, że ta masa do łyżek jest idealna do jednoczesowej techniki dwuwarstwowej putty/wash. Przy użyciu masy AFFINIS heavy body można łatwo odwzorować również obszary policzkowe i podniebienne.



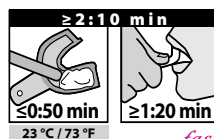
AFFINIS System 360

75 ml wkład

50 ml wkład

AFFINIS heavy body

Kliniczny czas wiązania



fast

AFFINIS System 360 putty

Oryginalna masa „putty” z dużego wkładu. Gwarantuje ona stałą konsystencję niezwłocznie po wyciśnięciu z mieszalnika. Nie przykleja się do rękawiczek i można ją modelować niezwłocznie do łyżki w celu dostosowania do sytuacji klinicznej.



AFFINIS
System 360 putty

AFFINIS Putty super soft

AFFINIS putty super soft jest bardzo gładką masą „putty”, którą można łatwo wymieszać w celu uzyskania jednorodnej konsystencji. Masa Super soft putty jest idealna do wszystkich jednoczasowych technik dwuwarstwowych putty/wash.



AFFINIS
Putty super soft

AFFINIS Putty soft

AFFINIS putty soft jest standardową masą „putty” w ofercie mas „putty” AFFINIS. Kompatybilne konsystencje bazy i katalizatora zapewniają szybkie i łatwe mieszanie.



AFFINIS
Putty soft

Kliniczny czas wiązania



Kliniczny czas wiązania



Kliniczny czas wiązania



APLIKACJA AFFINIS®

Dostępne są dwie różne technologie dla systemów aplikacyjnych:

microSystem™

Opatentowane wkłady Coltène microSystem i końcówki mieszające zapobiegają zanieczyszczeniu krzyżowemu bazy i katalizatora. System microSystem jest kompaktowy i praktyczny. Umożliwia to bezpośrednią aplikację masy wyciskowej wokół preparacji z dozownika. Straty materiału są zminimalizowane dzięki małym końcówkom mieszającym.



50 / 75 ml wkłady

Standardowy dozownik/pistolet można stosować do napełniania łyżki wyciskowej bezpośrednio z wkładu lub do nastrzykiwania w jamie ustnej wokół preparacji.



micro



AFFINIS®PRECIOUS: Perfekcja, wygoda, niezawodność.

System 360

AFFINIS putty, MonoBody i heavy body we **wkładzie** 5:1 (zawartość 380 ml) pasuje do wszystkich automatycznych mieszalników dostępnych na rynku. Jednorazowy wkład 380 ml jest napelniony i gotowy do natychmiastowego użycia. Z dużą pojemnością masy i minimalną ilością pozostałości w pustym wkładzie ten system aplikacji jest bardzo ekonomiczny w użyciu.



Masy „putty”

Masy „putty” AFFINIS mają łatwą do mieszania konsystencję i są kompatybilne ze wszystkimi masami „wash” AFFINIS.



ŁYŻKI I MATERIAŁY ŁĄCZĄCE

Łyżki wyciskowe i materiały łączące Coltène

Łyżki wyciskowe

Opatentowany system żeber i szyn zapewnia plastikowym łyżkom duży stopień sztywności. Anatomiczny kształt jest podstawą do optymalnych wycisków.

Coltène Adhesive

Cienka warstwa materiału łączącego Coltène Adhesive zapewnia dodatkową retencję masy w łyżce.



AC



AC



Nadające się do sterylizacji w autoklawie, jednorazowe łyżki wyciskowe PRESIDENT AC i Coltène Adhesive AC

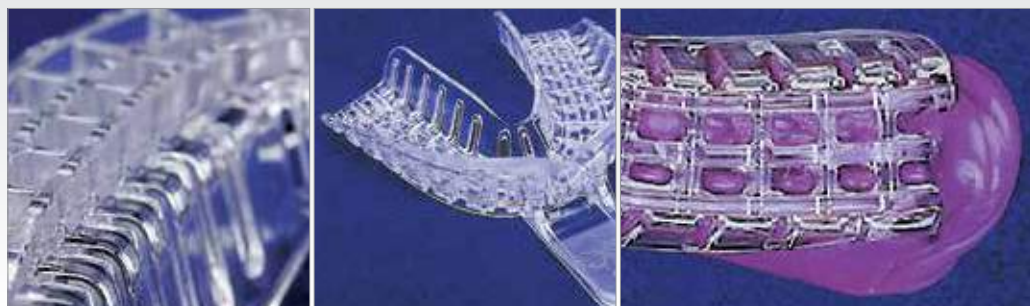
Maksymalne bezpieczeństwo podczas sterylizacji w autoklawie może być zagwarantowane tylko w przypadku stosowania komponentów (AC) rekomendowanych przez Coltène/Whaledent.

Jednorazowe łyżki wyciskowe PRESIDENT (przezroczyste) i jednorazowe łyżki wyciskowe PRESIDENT AC (niebieskie)*

Opatentowany system żeber i szyn zapewnia plastikowym łyżkom duży stopień sztywności.

Anatomiczny kształt jest podstawą do optymalnych wycisków.

Konstrukcja łyżek zapewnia niezawodne utrzymywanie wszystkich rodzajów mas wyciskowych w łyżce.



* Geometria jest identyczna

REJESTRACJA ZGRYZU

JET BLUE BITE

Podobna do musu konsystencja masy JET BLUE gwarantuje, że pacjent może zwierzać całkowicie naturalnie, bez wyczuwania oporu. Masę nakłada się bezpośrednio z wkładu przy użyciu specjalnej końcówki aplikującej.

Jej nadzwyczaj krótki, przyjazny dla pacjenta czas wiązania w jamie ustnej szybko rejestruje zwarcie. Po związaniu masy do rejestracji zgryzu JET BLUE BITE końcowa twardość wynosi 89 Shore A. Zachowuje ona elastyczność nieznacznego stopnia, tak że żadne szczegóły nie wyłamują się i nadal możliwe jest wyrównywanie lub przycinanie.

- ▶ pozostaje dokładnie w żądanym położeniu
- ▶ bez oporu podczas zgryzu, bez elastyczności przy odbiciu
- ▶ duża twardość końcowa, ale nadal zachowana elastyczność wystarczająca do wykonania niewielkich korekt

Wybór odpowiedniej prędkości:

Fast – 30 sek. - czas pracy – 40 sek. - czas wiązania w jamie ustnej

Superfast – 20 sek. - czas pracy – 30 sek. - czas wiązania w jamie ustnej



Bezpośrednia aplikacja JET BLUE BITE FAST



Aplikacja
JET BLUE BITE fast



Łatwa aplikacja przy użyciu
końcówki aplikującej



Idealny czas pracy



Rejestracja zgryzu



RAPORT KLINICZNY

Jakość masy wyciskowej ma decydujące znaczenie dla dokładności dopasowania i współczynnika powodzenia długoterminowego umocowanego uzupełnienia protetycznego. Pozwala również zaoszczędzić czas i skrócić leczenie dla pacjenta i stomatologa, jeśli wycisk jest dokładny już za pierwszym razem. Oznacza to, że nie jest konieczne ponowne pobieranie wycisku. Firma Coltène/Whaledent zadaje sobie wiele trudu w zakresie prac rozwojowych, aby dojść jak najbliżej do celu - perfekcyjnego wycisku.

W produkcie AFFINIS®PRECIOUS firma Coltène/Whaledent jest zoptymalizowane przyleganie do powierzchni, tak że nawet w trudnych sytuacjach powierzchnia zębów będzie bez problemów dokładnie przykryta, a masa nie będzie spływać w niekontrolowany sposób. Zapływanie zoptymalizowano w imponującym stopniu, zwłaszcza w wilgotnym środowisku.

Masy korekcyjne light-body i regular-body zawierają unikalne pigmenty złota i srebra, przeznaczone do poprawy czytelności. Działają one jak zwierciadło, odbijając promienie światła do oka obserwatora. Zmniejszono rozpraszanie światła, znacznie zwiększono kontrast jasno-ciemno masy korekcyjnej, co poprawia wizualną percepcję szczegółów w profilu powierzchni. Ocena rezultatu pobierania wycisku jest tym samym łatwiejsza i bardziej pewna. Dobrze znana dokładność poliwinylsiloksanów w połączeniu z idealną obróbką i krótkim czasem wiązania w jamie ustnej sprawiają, że masy te są produktami pierwszego wyboru podczas wykonywania wycisków do uzupełnień protetycznych.



„Wysokiej jakości masa wyciskowa AFFINIS / AFFINIS PRECIOUS gwarantuje wykonanie dokładnie dopasowanych, nowoczesnych uzupełnień protetycznych.”

*Dr n. med. stom. P. Heuzeroth
Winterthur, Szwajcaria*

Inne opinie użytkowników są dostępne na naszej stronie internetowej:

► www.coltene.com

Raport kliniczny



Sytuacja z prognatyzmem szkieletowym oznaczała poważne problemy pacjenta z żuciem po utracie zęba 46. Ponieważ pacjent nie chciał implantu i chciał jak najszybciej wykonane uzupełnienie, zaplanowano wykonanie tradycyjnego mostu. Uprzedni stan zębów filarowych (korona 47 i wypełnienie 45) sprawiał, że rozwiązanie to wydawało się idealne.



Po usunięciu koron i wypełnień oraz wypełnieniu ubytków zębów opracowano zęby pod nowy most.



W celu uwidocznienia krawędzi preparacji na wycisku otwarto bruzdę i nieznacznie odsunięto dziąsło za pomocą Magic FoamCord (Coltène/Whaledent) i dociśnięciu wacikiem Comprecap anatomic.



Podczas oczekiwania na ten proces był czas na aplikację materiału Coltène Adhesive na przygotowaną łyżkę indywidualną. Jednym z głównych wymagań do uzyskania dobrych wycisków jest stosowanie indywidualnych łyżek (lub łyżek standardowych odpowiedniego rozmiaru). Konieczne jest wywarcie wystarczającego nacisku na mieszankę wyciskową w celu zapewnienia uzyskania dobrego rezultatu. Dobrze dopasowana łyżka zwiększa dokładność, ponieważ równomiernie kontrolowana grubość warstwy oznacza mniej błędów.



Wystarczającą ilość masy AFFINIS PRECIOUS (light-body lub regular body) naniesiono na kikuty i umieszczono prawidłowo napełnioną łyżkę z masą AFFINIS heavy body o większej lepkości w jamie ustnej (jednocześnie wycisk 2-fazowy).

Stosując tę technikę ważne jest takie dobranie czasu rozpoczęcia napełniania łyżki, tak aby napełnianie i wstrzykiwanie były skończone równocześnie, ponieważ masa AFFINIS PRECIOUS szybko się wiąże w ciepłym środowisku jamy ustnej. Idealny czas przetwarzania do bezstresowej aplikacji i krótki czas wiązania w jamie ustnej są cechami, które znacznie ułatwiają procedurę użytkownikowi i oczywiście pacjentowi. Doświadczony zespół stomatologiczny jest również bardzo pomocny podczas wykonywania wycisków.

Po wyjęciu łyżki łatwa jest dokładna kontrola opracowanych brzegów wycisku.

Dokładnie dopasowany most mógłby być teraz wykonany w laboratorium dentystycznym a następnie umieszczony w jamie ustnej. AFFINIS jako wysokiej jakości masa wyciskowa gwarantuje wykonanie dokładnie dopasowanych, nowoczesnych uzupełnień protetycznych.

Oferta produktów

AFFINIS 50/75 System

6501	AFFINIS light body 50 ml Opakowanie pojedyncze	2 x 50 ml wkład, 12 x końcówka mieszająca, żółta	1
6601	AFFINIS fast light body 50 ml Opakowanie pojedyncze		A
6511	AFFINIS regular body 50 ml Opakowanie pojedyncze		2
6611	AFFINIS fast regular body 50 ml Opakowanie pojedyncze		
6775	AFFINIS PRECIOUS light body Opakowanie pojedyncze		
6776	AFFINIS PRECIOUS regular body Opakowanie pojedyncze		2
6590	AFFINIS heavy body 50ml Opakowanie pojedyncze	2	
6650	AFFINIS fast heavy body 50 ml Opakowanie pojedyncze		
6520	AFFINIS heavy body 75 ml Opakowanie pojedyncze	2 x 75 ml wkład, 12 x końcówka mieszająca, turkusowa	2
6620	AFFINIS fast heavy body 75 ml Opakowanie pojedyncze		
6547	AFFINIS MonoBody 75 ml Opakowanie pojedyncze		
4405	Coltène Adhesive AC 10 ml		
4410	Coltène Adhesive 10 ml	1 szt.	
6900	Dozownik 50/75 ml		
6550	Końcówka mieszająca, żółta	40 szt.	1
6552	Końcówka mieszająca, turkusowa	40 szt.	2
6555	Końcówka doustna, żółta	100 szt.	A

AFFINIS microSystem

6500	AFFINIS light body microSystem Opakowanie pojedyncze	4 x 25 ml microSystem wkład, 20 x końcówka mieszająca, zielona, 20 szt. Końcówki doustne	3
6600	AFFINIS fast light body microSystem Opakowanie pojedyncze		B
6779	AFFINIS PRECIOUS light body microSystem Opakowanie pojedyncze		
6510	AFFINIS regular body microSystem Opakowanie pojedyncze	4 x 25 ml microSystem wkład, 20 x końcówka mieszająca, przezroczysta, 20 szt. Końcówki doustne	4
6610	AFFINIS fast regular body microSystem Opakowanie pojedyncze		B
6780	AFFINIS PRECIOUS regular body microSystem Opakowanie pojedyncze		
6270	microSystem Dozownik MK II	1 szt.	
6202	Końcówka mieszająca, zielona	40 szt.	3
6205	Końcówka mieszająca, zielona	100 szt.	3
6214	Końcówka mieszająca, przezroczysta	40 szt.	4
6215	Końcówka mieszająca, przezroczysta	100 szt.	4
6210	Końcówka doustna, biała	100 szt.	B

AFFINIS System 360

6485	AFFINIS System 360 heavy body - zestaw startowy	1 x 380 ml (baza i kat.) 10 x końcówka mieszająca, żółta 1 x pierścień mocujący System 360	5
6480	AFFINIS System 360 MonoBody - zestaw startowy		
6471	AFFINIS System 360 Putty Zestaw startowy	1 x 380 ml (baza i kat.) 10 x końcówka mieszająca, żółta 1 x pierścień mocujący System 360	7 D
6487	AFFINIS System 360 heavy body Opakowanie uzupełniające	2 x 380 ml (baza i kat.) 1 x pierścień mocujący System 360	7
6482	AFFINIS System 360 MonoBody Opakowanie uzupełniające		
6472	AFFINIS System 360 Putty Opakowanie uzupełniające	2 x 380 ml (baza i kat.) 1 x pierścień mocujący System 360	7 D
4418	Strzykawka do wycisków	50 szt.	
6162	Dynamiczna końcówka mieszająca, żółta	40 szt.	7
6163	Pierścień mocujący System 360	1 szt.	D

AFFINIS Putty

6530	AFFINIS putty soft Opakowanie pojedyncze	po 300 ml bazy i katalizatora
6531	AFFINIS fast putty soft Opakowanie pojedyncze	
6535	AFFINIS putty super soft Opakowanie pojedyncze	

Przegląd końcówek mieszających i doustnych



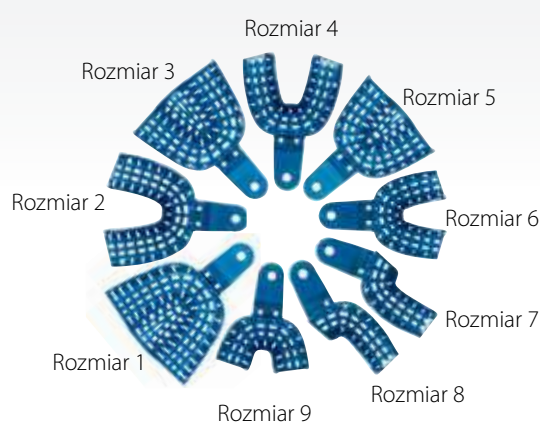
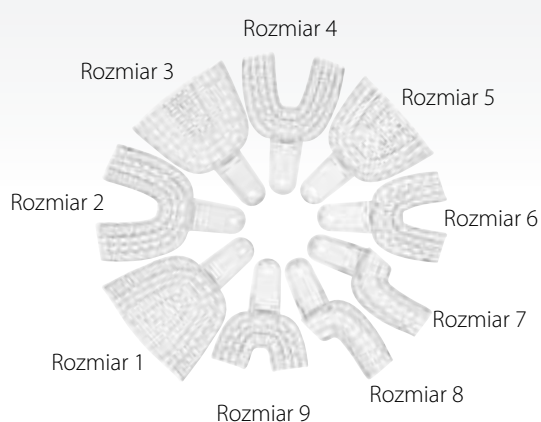
Łyżki wyciskowe / Masy do rejestracji zgryzu

Standardowe łyżki jednorazowe PRESIDENT

C6901	Rozmiar 1 górna, duża	12 szt.
C6902	Rozmiar 2 dolna, duża	
C6903	Rozmiar 3 górna, średnia	
C6904	Rozmiar 4 dolna, średnia	
C6905	Rozmiar 5 górna, mała	
C6906	Rozmiar 6 dolna, mała	
C6907	Rozmiar 7 kwadrant góra lewa/dół prawa	
C6908	Rozmiar 8 kwadrant góra prawa/dół lewa	
C6909	Rozmiar 9 przednia górna/dolna	

Nadające się do sterylizacji w autoklawie, jednorazowe łyżki PRESIDENT

C6950	Rozmiar 1 górna, duża	12 szt.
C6951	Rozmiar 2 dolna, duża	
C6952	Rozmiar 3 górna, średnia	
C6953	Rozmiar 4 dolna, średnia	
C6954	Rozmiar 5 górna, mała	
C6955	Rozmiar 6 dolna, mała	
C6956	Rozmiar 7 kwadrant góra lewa/dół prawa	
C6957	Rozmiar 8 kwadrant góra prawa/dół lewa	
C6958	Rozmiar 9 przednia górna/dolna	



JET BLUE BITE

6491	JET BLUE BITE fast 50 ml Opakowanie pojedyncze	1 × 50 ml wkład, 6 × końcówka mieszająca, różowa, 6 × końcówki powlekające	6
6493	JET BLUE BITE superfast 50 ml Opakowanie pojedyncze		C
6495	JET BLUE BITE fast 50 ml Opakowanie uzupełniające	4 × 50 ml wkład, 12 × końcówka mieszająca, różowa, 12 × końcówki powlekające	6
6497	JET BLUE BITE superfast 50 ml Opakowanie uzupełniające		C
6551	Kończówka mieszająca, różowa	40 szt.	6
6223	Kończówki powlekające	100 szt.	C
6900	Dozownik 50/75	1 szt.	

Magic FoamCord

6735	Magic FoamCord Zestaw wprowadzający	2 × 50 ml wkład, 10 × końcówka mieszająca, żółta, 10 × końcówka doustna, żółta, 45 × Comprecap anatomic	1 A
-------------	---	--	----------------------

PSI – Pressure Spot Indicator

4440	PSI Opakowanie pojedyncze	1 × 20 ml aktywator 1 × 55 ml baza
4445	PSI Activator	1 × 20 ml aktywator

JET BLUE BITE jest znakiem towarowym firmy Coltène/Whaledent, JET BLUE jest zarejestrowanym znakiem towarowym firmy Coltène/Whaledent AG, międzynarodowo, z wyjątkiem USA.

RODZINA PRODUKTÓW AFFINIS



© 2013 Coltène/Whaledent AG – www.coltene.com

Coltène/Whaledent AG
Feldwiesenstrasse 20
9450 Altstätten / Switzerland
Tel +41 71 757 5300
Fax +41 71 757 5301
info.ch@coltene.com

Coltène/Whaledent Inc.
235 Ascot Parkway
Cuyahoga Falls, Ohio 44223 / USA
Tel +1 330 916 8800
Fax +1 330 916 7077
info.us@coltene.com

 **COLTENE®**