

Nowość Brazylijskie produkty FGM

Vittra<sup>APS</sup>  
Kompozyt klasy premium

KOMPOZYTY APS



## Vittra APS

Wysoce estetyczny kompozyt w technologii APS

Przypadek kliniczny  
z użyciem Vittra APS:



- **Szerokie spektrum zastosowania** - światłoutwardzalny kompozyt klasy premium.
- **Prosty dobór koloru** - przewidywalność i wszechstronność odcienia, kompozyt nie zmienia się w trakcie polimeryzacji.
- **Czterokrotnie wydłużony czas** - wygodna praca przy modelowaniu nawet w świetle reflektora, wydajniejsza fotopolimeryzacja, podwyższone właściwości mechaniczne.
- **Plastyczna konsystencja** - komfort i swoboda podczas pracy z materiałem.
- **Uniwersalny** - aktywowany przez wszystkie lampy polimerizacyjne emitujące niebieskie światło.
- **Trwała odbudowa** - wyjątkowo odporny na ścieranie. Posiada gładszą powierzchnię (jest jedynym kompozytem, który nie wykazał wzrostu powierzchniowej chropowatości po symulowanym szczotkowaniu).

- **Wysoka estetyka** - łatwy w polerowaniu z długotrwałe utrzymującym się połyskiem.
- **W zgodzie z naturą** - kompozyt i strzykawka nie zawierają bisfenolu.

### Wskazania:

- Odbudowa zębów przednich i tylnych, klasy: I, II, III, IV i V.
- Bezpośrednie licówki kompozytowe.
- Odbudowa zębów korony.
- Cementowanie kawałków zębów.
- Ubytki przyszyjkowe, niepróchnicowego pochodzenia.
- Zamykanie diastemy.
- Szynowanie.
- Naprawa porcelany i/lub kompozytu.
- Uzupełnienia pośrednie, takie jak wkłady, nakłady i licówki.



### Odcienie:

DAO (2 g), DA1 (4 g), DA2 (4 g), DA3 (4 g), DA3.5 (4 g),  
EA1 (4 g), EA2 (4 g), EA3 (4 g), EB1 (4 g), TRANS OPL (2 g),  
TRANS N (2 g).

# Vittra<sup>APS</sup> UNIQUE

WYSTARCZY  
JEDEN  
UNIwersALNY  
KOLOR



## Vittra Unique APS

Światłoutwardzalny kompozyt w uniwersalnym kolorze

- **Efekt kameleona**

Odwzorowuje odcień podłoża podczas procesu polimeryzacji, kompozyt upodabnia się kolorem do tkanek zęba, z którymi sąsiaduje. Efektem jest prawie idealne zlanie się materiału i ścian zęba - zatarcie granicy pomiędzy kompozytem, a naturalną tkanką. Brak konieczności stosowania techniki nakładania warstw.

- **Uniwersalność odcienia**

Od A1 do D4 w jednym kompozycie.

- **Ekonomiczność**

Nie wymaga doboru koloru, dzięki czemu przyspiesza wykonywanie zabiegów, zwiększa produktywność i zmniejsza zapas kolorów kompozytowych.

- **Wysoka estetyka i odporność mechaniczna**

Oprócz doskonałego połysku i polerowania posiada wysoki współczynnik wytrzymałości na zginanie i odporność na pęknięcie, aby wytrzymać naprężenia wynikające z sił żucia.

- **Inteligentna opakowanie**

Pokrywka Smart-Lock: ergonomia i łatwe użytkowanie. Końcówka dozująca zapewnia precyzyjne porcje bez znaczących strat materiału.

**Wskazania:**

Zęby stałe i mleczne: uzupełnienia bezpośrednie w zębach przednich i tylnych (klasy I, II, III, IV, V i VI).



Strzykawką 2 g i 4 g.

Jeden kolor dla wszystkich odcieni.

# OPUS BULK FILL APS

Kompozyt do wypełnień w odcinku bocznym

PERFEKCYJNY KOMPOZYT  
W KAŻDEJ SYTUACJI



KOMPOZYTY APS

## Opus Bulk Fill APS

Światłoutwardzalny kompozyt do wypełnień typu bulk fill

- **Wydłużony czas** - swobodna praca i modelowanie w świetle lampy unitu stomatologicznego.
- **Wysoka odporność mechaniczna** - około 79% masy wypełniaczy.
- **Stabilność** - niski skurcz polimeryzacyjny.
- **Poziom utwardzenia** - duża głębokość polimeryzacji (do 5 mm).
- **Nasycenie** - doskonałe pokrycie przebarwienia.
- **Wyjątkowy odcień** - kompozyt ma wystarczającą przezierność, aby zapewnić odpowiednią głębokość utwardzenia, a po fotopolimeryzacji staje się bardziej estetyczny i nieprzejrzysty.
- **Przewidywalność koloru** - niezmienny kolor od momentu umieszczenia po fotopolimeryzacji.

### Wskazania:

- Uzupełnienia bezpośrednie w zębach bocznych (stałych lub mlecznych) w warstwach grubości do 5 mm, w tym powierzchnie okluzyjne.
- Naprawa drobnych defektów szkliwa.
- Naprawa tymczasowych materiałów z akrylu i żywicy.
- Baza do bezpośrednich wypełnień.



Odbudowa szybsza  
o 75%\*



Strzykawka 4 g,  
odcień A1, A2 lub A3

# OPUS BULK FILL FLOW ZAPS

CE 2797

Płynny kompozyt do jednowarstwowego wypełniania zębów bocznych

IDEALNY MATERIAŁ FLOW  
DO SZYBKIEJ ODBUDOWY



## Opus Bulk Fill Flow APS

Światłoutwardzalny płynny kompozyt do wypełnień typu bulk fill

- **Wydłużony czas** - swobodna praca i modelowanie kompozytu nawet w świetle reflektora.
- **Wysoka odporność mechaniczna** - ok. 68% masy wypełniaczy.
- **Poziom utwardzenia** - duża głębokość polimeryzacji do 4 mm.
- **Stabilność aplikacji** - doskonałe właściwości samopoziomujące i antygravitacyjne ułatwiające nakładanie.
- **Adaptacja** - łatwo dopasowuje się do nieregularnych ubytków.
- **Kolor** - dostępny w 3 różnych odcieniach.
- **Wyjątkowy odcień** - mniejsza przezierność po polimeryzacji.
- **Nasylenie** - doskonałe pokrycie przebarwienia.
- **Uniwersalny** - kompatybilny ze wszystkimi klasami bondów i kompozytów na bazie metakrylanu.

### Wskazania:

- Podstawa odbudowy bocznej (klasa I i II).
- Podkład pod bezpośrednimi materiałami do odbudowy.
- Uregulowanie/planowanie ścian preparacji ubytku.
- Naprawa drobnych defektów szkliva.
- Naprawa tymczasowych materiałów z akrylu i żywicy.



Odbudowa szybsza  
o 66%\*



Strzykawka 2 g,  
odcień A1, A2 lub A3.

# Primma<sup>art</sup>

Bis-akrylowy kompozyt

KRÓTKA KOŃCÓWKA,  
MAŁE STRZYKAWKI,  
CAŁA GAMA KOLORÓW



## Primma Art

Bis-akrylowy kompozyt stosowany do uzupełnień tymczasowych

Samoutwardzalny kompozyt stosowany do wytrzymałych i estetycznych prac tymczasowych oraz do planowania estetycznego (próbnego odbudowy z kompozytu).

- **Wysoka odporność mechaniczna** - zawarty w kompozycie wypełniacz szklany Schott zapewnia większą odporność mechaniczną na pęknięcie i zużycie oraz ułatwia polerowanie.
- **Kompozyt o idealnej konsystencji** - łatwość zapływania w formę jednocześnie odwzorowujący wszystkie szczegóły anatomiczne.
- **Gwarancja koloru** - kolory oparte na kolorniku Vita, przewidywalność odbudowy.
- **Inteligentne opakowanie** - specjalna krótsza końcówka strzykawki zapewnia doskonałą homogenizację i zmniejsza straty materiału nawet o 40% w porównaniu do końcówek konwencjonalnych.

- **Niskie uwalnianie ciepła** - zapewnia większy komfort i bezpieczeństwo użytkowania na zębach żywych.
- **Zbilansowana formuła** - odpowiednia kombinacja monomerów zapewnia doskonały czas pracy i łatwe usuwanie w fazie elastycznej.
- **Kompatybilność** - wersja kartridż 1:1 jest kompatybilna ze wszystkimi uniwersalnymi pistoletami dostępnymi na rynku.
- **Ekonomiczność** - wersja podwójnej strzykawki nie wymaga użycia pistoletu dozującego, to świetna opcja dla osób, które używają kompozytu w niewielkich ilościach lub dla tych, którzy wolą mieć więcej opcji kolorystycznych w swoim gabinecie.
- **Zastosowanie** - prace tymczasowe, takie jak wkłady, nakłady, korony, licówki i mosty.



Kartridż 75 g,  
odcień A1, A2, A3  
B1 i Bleach



Strzykawka 7 g,  
odcień A1, A2, A3  
B1 i Bleach

# ambar<sup>APS</sup>

Światłoutwardzalny system łączący do szkliwa i zębiny

WIĘKSZA WYTRZYMAŁOŚĆ  
I TRWAŁOŚĆ ADHEZJI



## Ambar APS

Bezbarwny, światłoutwardzalny system wiążący do szkliwa i zębiny

- **Bezbarwność** - materiał bez koloru, nie koliduje z estetycznymi uzupełnieniami lub cementowaniem.
- **Produkt w technologii APS** - doskonałe działanie przy każdym poziomie nawilżenia zębiny.
- **Ekonomiczny** - materiał jednoskładnikowy (podkład i materiał wiążący w jednym opakowaniu).
- Adhezyjne mocowanie (dodatkowo cementem żywicznym) elementów protetycznych (wkłady/korony, korony, nakłady/wkłady i licówki) wykonanych z włókna szklanego, ceramiki, żywicy i metalu.

### Wskazania:

- Wszystkie klasy uzupełnień bezpośrednich z kompozytów (klasy I, II, III, IV i V) oraz światłoutwardzalnych cementów glasonomerowych.
- Naprawy adhezyjne w ceramice i kompozytach.



Długotrwała adhezja



Bezbarwny



**Buteleczka**  
(primer i klej) 6 ml

# ambar<sup>APS</sup>

## UNIVERSAL

Samowytrawiający, światłoutwardzalny system wiążący do szkliwa i zębiny

WYSOKA SKUTECZNOŚĆ  
W WILGOTNYCH  
WARUNKACH



## Ambar Universal APS

Samowytrawiający, uniwersalny materiał wiążący

- **Uniwersalny** - niezawodny, klej dentystyczny o wysokiej wydajności na wilgotnej zębnie.
- **Wszechstronny** - doskonale przylega do różnego rodzaju powierzchni: metali, ceramiki, kompozytów i wkładów z włókna szklanego.
- Może być również stosowany jako podkład do metalowych i ceramicznych elementów odtwórczych.
- **Bez chemikaliów** - dzięki specjalistycznej formule rozpuszczalników i monomerów nie zawiera BPA.
- **Produkt w technologii APS** - zapewnia doskonałe działanie przy każdym poziomie nawilżenia zębiny.
- **Do wszystkich technik** wytrawiania (samotrawienie, selektywne wytrawianie szkliwa lub całkowite wytrawianie) i na różnych powierzchniach.
- **System APS** - doskonała wydajność przy każdym poziomie nawilżenia zębiny. Idealny do aplikacji wewnątrzkanalowej.

- **Bez koloru** - dzięki swojej bezbarwności, nie zakłóca estetyki uzupełnień ani cementowania.
- **Uniwersalny** - jest kompatybilny z podwójnymi, samoutwardzalnymi lub światłoutwardzalnymi cementami żywicznymi.

### Wskazania:

- Wszystkie klasy uzupełnień bezpośrednich (I, II, III, IV i V).
- Cementowanie adhezyjne (wraz z cementem żywicznym) elementów protetycznych (wkłady/korony wewnątrzkorzeniowe, korony, nakłady/wkłady, licówki itp.), włókno szklane, ceramika, żywica i metal.
- Naprawy adhezyjne w ceramice i kompozytach.
- Jako podkład do metalu lub ceramiki (trawiony lub nietrawiony).



Buteleczka  
(primer i klej) 5 ml



Kit Universal  
1 strzykawką Vittra Unique, 4 g  
1 Bond Ambar Universal APS, 5 ml

# Allcem Core

## Podwójnie utwardzalny cement żywiczny, materiał 3 w 1

- **Podwójne utwardzanie** - chemiczne tam, gdzie nie dociera światło, oraz z utwardzaniem światłem ułatwiającym odbudowę rdzenia.
- **Doskonała lepkość** - zrównoważony przepływ umożliwia łatwą odbudowę zębów i cementowanie wkładów i koron.
- **Przyczepność do każdego podłoża** - do zębiny, szkliwa, bloków CAD/CAM, ceramiki, porcelany, żywicy czy metalu.
- **Wysoka odporność mechaniczna** - odporność na zginanie i ściskanie.
- **Wygoda i prostota używania** - produkt nakłada się równomiernie i wygodnie do wnętrza kanału korzeniowego, bez potrzeby ręcznego mieszania materiału

- **Nieprzepuszczalny dla promieni RTG** - umożliwia kontrolę i monitorowanie radiologiczne
- **Kolory** - dostępne w kolorach A1, A2, A3 lub Opaque Pearl, aby spełnić różne wymagania estetyczne.

### Wskazania:

- Odbudowa zębów.
- Cementowanie: odbudowy wewnątrzkorzeniowe (włókno szklane, węgiel lub kwarc i metal), korony protetyczne (ceramiczne, laboratoryjne z żywicy, metalowe lub metalowo-ceramiczne), uzupełnienia pośrednie (inlay, onlay, overlay).



# Allcem Dual Cement

## Podwójnie utwardzalny cement żywiczny

- **Podwójne utwardzanie** - chemiczne tam, gdzie nie dociera światło, oraz z utwardzaniem światłem.
- **Doskonała lepkość** - zrównoważony przepływ umożliwia łatwą odbudowę zębów i cementowanie wkładów i koron.
- **Przyczepność do każdego podłoża** - do zębiny, szkliwa, bloków CAD/CAM, ceramiki, porcelany, żywicy czy metalu.
- **Wysoka odporność mechaniczna** - odporność na zginanie i ściskanie.
- **Wygoda i prostota używania** - produkt nakłada się równomiernie i wygodnie do wnętrza kanału korzeniowego bez potrzeby ręcznego mieszania materiału.

- **Nieprzepuszczalny dla promieni RTG** - umożliwia kontrolę i monitorowanie radiologiczne.
- **Kolory** - dostępne w kolorach A1, A2, A3 lub Trans, aby spełnić różne wymagania estetyczne.

### Wskazania:

- Cementowanie: odbudowy wewnątrzkorzeniowe (włókno szklane, węgiel lub kwarc i metal), korony protetyczne (ceramiczne, laboratoryjne z żywicy, metalowe lub metalowo-ceramiczne), uzupełnienia pośrednie (inlay, onlay, overlay).





# Diamond Excel

## Diamentowa pasta polerska

- **Uniwersalna pasta** polerska na bazie zmikronizowanych żywic diamentowych o drobnym ziarnie od 2 - 4 mikronów i bardzo wysokiej twardości.
- Pasta przeznaczona do stosowania z krążkami polerskimi.
- **Wyjątkowe składniki** - zostały dobrane w sposób, aby wspomagać natłuszczenie podczas polerowania, co znacznie minimalizuje wytwarzanie ciepła podczas wykonywanego zabiegu i ułatwia ostateczne usunięcie preparatu.
- **Efekt tiksotropowy** - nie spływa z miejsca aplikacji, ułatwiając polerowanie.



# Diamond R

## Pasta polerska

- **Pasta polerska** przeznaczona do końcowego polerowania kompozytów i innych materiałów wypełnieniowych.
- **Bardzo drobna granulacja** 6 do 8 mikronów.
- **Komfort dla pacjenta** - smak miętowy.
- **Efekt tiksotropowy** - nie spływa z miejsca aplikacji co ułatwia polerowanie.



# Diamond

## Dyski filcowe do polerowania.

- Doskonałe polerowanie różnych powierzchni
- Ekonomiczne i bardzo wydajne.
- Do stosowania wraz z pastą polerską.



## Top Dam

Koferdam w płynie

- Materiał światłoutwardzalny, zastępuje koferdam w niektórych przypadkach, gdy wystarczająca jest względna izolacja dziąseł.
- Łatwe usuwanie
- Bezpośrednia aplikacja
- Doskonała siła uszczelniająca ze względu na niewielką lepkość i tiksotropię.
- Materiał niezwykle sprężysty - ułatwiona aplikacja, większy komfort.
- Kolor: niebieski lub zielony



## Condac 37

Wytrawiacz w postaci żelu na bazie wody zawierający 37% kwas fosforowy

- Materiał światłoutwardzalny, zastępuje koferdam w niektórych przypadkach, gdy wystarczająca jest względna izolacja dziąseł.
- Łatwe usuwanie
- Bezpośrednia aplikacja
- Doskonała siła uszczelniająca ze względu na niewielką lepkość i tiksotropię.
- Materiał niezwykle sprężysty - ułatwiona aplikacja, większy komfort.
- Kolor: niebieski lub zielony



## Condac Porcelana

Wytrawiacz w postaci żelu zawierający 10% kwas fluorowodorowy

- Stosowany do porcelany w celu zwiększenia przyczepności w procesach odbudowy.
- Doskonała konsystencja.
- Łatwa aplikacja: nie spływa z miejsca aplikacji.
- Dobra rozpuszczalność w wodzie, a przez to łatwe usuwanie.
- Czerwony barwnik ułatwia kontrolę aplikacji.



## Diamond Excel Ultrafine

Uniwersalna diamentowa pasta do polerowania

- Doskonała konsystencja, nie spływa z miejsca aplikacji (efekt tiksotropowy).
- Zawarty w paście mikronizowany diament zapewnia dodatkową twardość, która ułatwia polerowanie.



# Promotorzy Poldent

Zaprosz naszego promotora (także przez wybranego dystrybutora).

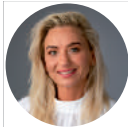
- > Prezentacje sprzętu, materiałów i instrumentów.
- > Merytoryczne konsultacje.
- > Informacje o szkoleniach.
- > Opieka posprzedażowa.
- > I wiele innych korzyści.



**Łukasz Bulatek**  
Customer Relations Manager  
Tel.: 609 217 213  
E-mail: l.bulatek@poldent.pl



**Agnieszka Góral**  
Województwo mazowieckie  
Tel.: 695 442 448  
E-mail: a.goral@poldent.pl



**Anna Lalka-Kaczorowska**  
Województwo łódzkie, pomorskie,  
kujawsko-pomorskie  
Tel.: 609 414 417  
E-mail: a.lalkakaczorowska@poldent.pl



**Agnieszka Gajewska**  
Województwo małopolskie, śląskie  
Tel.: 695 412 415  
E-mail: a.gajewska@poldent.pl



**Aleksandra Rams**  
Województwo wielkopolskie,  
lubuskie, zachodniopomorskie  
Tel.: 607 217 211  
E-mail: a.rams@poldent.pl



**Aleksandra Mostowska**  
Województwo podlaskie,  
warmińsko-mazurskie  
Tel.: 603 219 210  
E-mail: a.mostowska@poldent.pl



**Maciej Hrechorowicz**  
Województwo dolnośląskie, opolskie,  
śląskie  
Tel.: 607 414 413  
E-mail: m.hrechorowicz@poldent.pl



**Dawid Kwiecień**  
Województwo świętokrzyskie, lubelskie,  
podkarpackie  
Tel.: 609 219 215  
E-mail: d.kwiecien@poldent.pl

# Zestawienie produktów

	<b>VITTRA APS</b> Strzykawkki		<b>Prima Art</b> Kartridz		<b>Allcem Dual</b> Podwójna strzykawkka	
<b>FG19384</b>	DA0, 1 x 2 g		<b>FG55213</b>	A1, 1 x 75 g	<b>FG19276</b>	A1, 1 x 5 g, końcówki
<b>FG19385</b>	DA1, 1 x 4 g		<b>FG55219</b>	A2, 1 x 75 g	<b>FG19277</b>	A2, 1 x 5 g, końcówki
<b>FG19386</b>	DA2, 1 x 4 g		<b>FG55218</b>	A3, 1 x 75 g	<b>FG19278</b>	A3, 1 x 5 g, końcówki
<b>FG19387</b>	DA3, 1 x 4 g		<b>FG55223</b>	B1, 1 x 75 g	<b>FG19279</b>	TRANS, 1 x 5 g, końcówki
<b>FG19388</b>	DA3.5, 1 x 4 g		<b>FG55227</b>	Bleach, 1 x 75 g		
<b>FG19392</b>	EA1, 1 x 4 g			Strzykawkki		<b>Top Dam</b> Strzykawkki
<b>FG19393</b>	EA2, 1 x 4 g		<b>FG55217</b>	A1, 1 x 7 g	<b>FG02172</b>	BLUE, 1 x 2 g
<b>FG19394</b>	EA3, 1 x 4 g		<b>FG55216</b>	A2, 1 x 7 g	<b>FG02174</b>	GREEN, 1 x 2 g
<b>FG19395</b>	EB1, 1 x 4 g		<b>FG55211</b>	A3, 1 x 7 g		
<b>FG19398</b>	TRANS OPL, 1 x 2 g		<b>FG55224</b>	B1, 1 x 7 g	<b>FG55782</b>	<b>Condac 37%</b> Strzykawkki, 3 x 2.5 ml
<b>FG19399</b>	TRANS N, 1 x 2 g		<b>FG55228</b>	Bleach, 1 x 7 g		Aplikatory, 3 szt.
<b>FG13834</b>	<b>Vittra APS Kit Essential</b> Zestaw 6 strzykawk (DA1, DA2, DA3, EA1, EA2, TRANS N) Bond Ambar APS Wytławiacz Condac 37 Akcesoria		<b>FG19358</b>	<b>Ambar APS</b> Buteleczka, 6 ml	<b>FG03293</b>	<b>Condac 37%</b> Strzykawkka, 1 x 12.5 g Aplikatory, 5 szt.
	<b>Vittra APS Unique</b> Strzykawkki		<b>FG19361</b>	<b>Ambar Universal APS</b> Buteleczka, 5 ml	<b>FG02181</b>	<b>Condac Porcelana 10%</b> Strzykawkka, 1 x 2 g
<b>FG55261</b>	1 x 2 g		<b>FG02096</b>	<b>Diamond Felts 8 / 12 mm</b> Asortyment 24 szt., mandrela	<b>FG02769</b>	<b>Arcflex</b> Retraktor Arcflex M, 1 szt.
<b>FG55212</b>	1 x 4 g		<b>FFG02092</b>	<b>Diamond R</b> Strzykawkka, 1 x 4 g	<b>FG02770</b>	Retraktor Arcflex G, 1 szt.
	<b>Opus Bulk Fill APS</b> Strzykawkki		<b>FG02091</b>	<b>Diamond Excel</b> Strzykawkka, 1 x 2 g		
<b>FG19368</b>	A1, 1 x 4 g			<b>Allcem Core</b> Podwójna strzykawkka		
<b>FG19369</b>	A2, 1 x 4 g		<b>FG19280</b>	A1, 1 x 6 g		
<b>FG19370</b>	A3, 1 x 4 g		<b>FG19281</b>	A2, 1 x 6 g		
	<b>Opus Bulk Fill Flow APS</b> Strzykawkki		<b>FG19282</b>	A3, 1 x 6 g		
<b>FG19371</b>	A1, 1 x 2 g		<b>FG19283</b>	OP, 1 x 6 g		
<b>FG19372</b>	A2, 1 x 2 g					
<b>FG19373</b>	A3, 1 x 2 g					

Ver. 2, maj 2024

Poldent sp. z o.o.  
ul. Dzika 2, 00-194 Warszawa  
Tel.: 22 351 7 650  
E-mail: poldent@poldent.pl  
www.poldent.pl



**Poldent®**