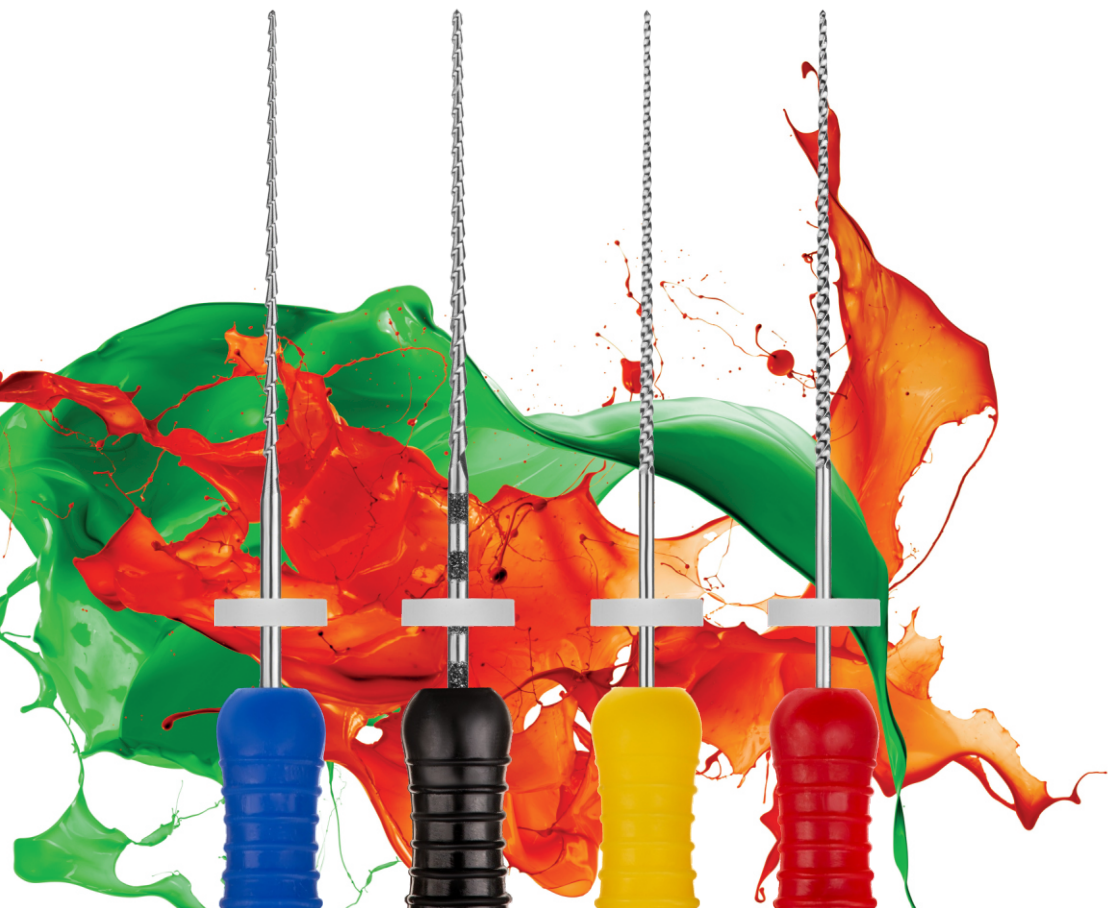


# ENDOfocus

lipiec-sierpień 2024

*& more*



**P**Ident®

# Skontaktuj się z nami!

Prezentacje sprzętu, materiałów i instrumentów. Merytoryczne konsultacje. Informacje o szkoleniach. Opieka posprzedażowa.



**Łukasz Bułatek**  
Customer Relations Manager  
Tel.: 609 217 213  
E-mail: lbulatek@poldent.pl



**Agnieszka Góral**  
Województwo mazowieckie  
Tel.: 695 442 448  
E-mail: a.goral@poldent.pl



**Anna Lalka-Kaczorowska**  
Województwo łódzkie, pomorskie,  
kujawsko-pomorskie  
Tel.: 609 414 417  
E-mail: a.lalkakaczorowska@poldent.pl



**Agnieszka Gajewska**  
Województwo małopolskie,  
śląskie  
Tel.: 695 412 415  
E-mail: a.gajewska@poldent.pl



**Aleksandra Rams**  
Województwo wielkopolskie,  
lubuskie, zachodniopomorskie  
Tel.: 607 217 211  
E-mail: a.rams@poldent.pl



**Aleksandra Mostowska**  
Województwo podlaskie,  
warmińsko-mazurskie  
Tel.: 603 219 210  
E-mail: a.mostowska@poldent.pl



**Maciej Hrechorowicz**  
Województwo dolnośląskie,  
opolskie, śląskie  
Tel.: 607 414 413  
E-mail: m.hrechorowicz@poldent.pl



**Dawid Kwiecień**  
Województwo świętokrzyskie,  
lubelskie, podkarpackie  
Tel.: 609 219 215  
E-mail: d.kwiecien@poldent.pl

# Endometr teraz za 1 zł

Endostar Navigator

*Endometr Endostar Navigator za 1 zł przy zakupie 20 opakowań (po 6 szt.) po 275 zł pilników Endostar E3 Azure, Endostar EP Easy Path, Endostar REvision.*

- > Niezawodna nawigacja japońskiej produkcji.
- > Bezpieczny i komfortowy pomiar długości kanału korzeniowego.
- > Niezwykła precyzja miary podczas zabiegów endodontycznych.
- > Duży, kontrastowy wyświetlacz z funkcją optycznego oraz dźwiękowego monitorowania potożenia pilnika.



**1 zł** ~~3700 zł~~

ENAV Endostar Navigator

endo★star



275 zł / opak.

# Endostar E3 Azure

Pilniki rotacyjne w technologii *AZURE HT Technology*

*Przy zakupie 5 opakowań pilników Endostar E3 Azure 3 lub 6 szt., otrzymasz 2 opakowania pilników Endostar E3 Azure, najtańszy po 1 zł.*

5 + 2

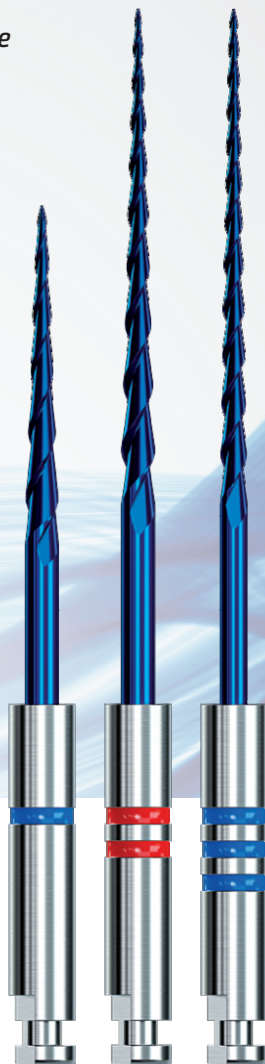


endo★star



Opakowanie 3 szt. **180 zł**

Opakowanie 6 szt. **275 zł**



# Endostar Canal Locator

## Lokalizacja kanałów

- > Dobra elastyczność.
- > Nietnący wierzchołek.
- > Wytrawiona skala milimetrowa ułatwiająca określenie długości roboczej kanału.



### **ECLH Piłniki Endostar Canal Locator**

Rozmiary 06, 08, 10, długość 18 mm lub 21 mm, 6 szt.

### **ECLH061018 Endostar Canal Locator**

asortyment 06-10, 18 mm, 6 szt.

### **ECLH061021 Endostar Canal Locator**

asortyment 06-10, 21 mm, 6 szt.

# 28 zł

*Najtańszy za 1 zł.*

endo★star



# EQ-V Meta Biomed 50% taniej

Wypełnianie kanałów na ciepło

*EQ-V Meta Biomed 50% taniej przy zakupie  
15 opakowań (275 zł za 1 opak. 6 szt.)*

*Endostar E3 Azure, Endostar EP Easy Path,  
Endostar REvision.*



**3495 zł**  
~~6990 zł~~

#### EQ-VR EQ-V Full Kit

Gorący plugger, Pistolet, Baterie 3 szt., ładowarka,  
Końcówki 50/04 oraz 60/05, Igiła do pistoletu 25G 6 szt.  
Pateczki gutaperki 100 szt., Klucz do zaginania igieł,  
Szczotka do czyszczenia



275 zł / opak.

# Cut & Fit

Kompaktowe narzędzie do docinania  
ćwieków gutaperkowych

- > Doskonale dopasowany rozmiar dociętego ćwieka gutaperkowego.
- > Bezpiecznie wbudowane ostrze.
- > Precyzyjne cięcie, które pozostawia gładką powierzchnię ćwieka.
- > Wysoka trwałość.

CUTFIT Cut&Fit  
1 szt.

**96 zł** ~~120 zł~~

**-20%**

**NOWOŚĆ**



# MD-Temp Plus

Materiał do wypełnień tymczasowych

Materiał o doskonałych właściwościach szczelności.  
Zachowuje wyjątkową stabilność po utwardzeniach,  
wytrzymały na odkształcenia czy zginięcie.

MD-TEMP\_W MD-Temp Plus, biały  
Pasta, 40 g

**63 zł**

**1+1**  
ZA 1 ZŁ



# CeraSeal 40% taniej

Biokompatybilny materiał ceramiczny  
do wypełniania kanałów

- > Świetna zdolność uszczelniania.
- > Szczelne wypełnienie i ochrona przed rozprzestrzenianiem się bakterii.
- > Działanie przeciwbakteryjne dzięki wysokiej wartości pH wodorotlenku wapnia.

**-40%**

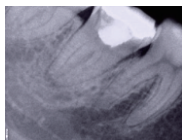


**456 zł ~~760 zł~~**

**CeraSeal**

1 strzykawka 2 g, końcówki dokanałowe x 15 szt.

Zastosowanie materiału CeraSeal Meta Biomed.



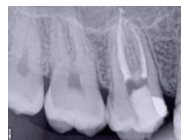
Przed



Po



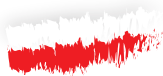
Przed



Po



# dr Filippo Cardinali w Polsce



Wydarzenie w Warszawie!



## PROGRAM:

### WYKŁAD 1

Znaczenie obturacji  
w endodoncji:  
Od technik na zimno  
do technik na ciepło  
z zastosowaniem EQ-V.

### WYKŁAD 2

Od technik na ciepło  
do technik na zimno:  
Bioceramiczna  
rewolucja.

### WYKŁAD 3

Bioceramika  
bez tajemnic:  
wskazówki dotyczące  
prawidłowego  
wypełnienia  
z CeraSeal.

+ warsztaty praktyczne na temat  
wypełniania na ciepło i bioceramiki

szczegóły  
już wkrótce

[drcardinali.grwebsite.pl](http://drcardinali.grwebsite.pl)



**Polident**<sup>®</sup>

**META**<sup>®</sup>  
**BIOMED**

**CeraSeal**

# Strzykawkki do wybielania

Przy zakupie 3 dowolnych strzykawkek żel Desensibilize KF 2% o wartości 32 zł za 1 zł

## White Class 6%

Żel wybielający z nadttlenkiem wodoru w stężeniu 6%.

FG07448 White Class 6%

1 strzykawkka 3 g



23 zł

## Whiteness Perfect 10%

Żel wybielający z nadttlenkiem karbamidu w stężeniu 10%.

FG07459 Whiteness Perfect 10%

1 strzykawkka 3 g



27 zł

## Whiteness Perfect 16%

Żel wybielający z nadttlenkiem karbamidu w stężeniu 16%.

FG07463 Whiteness Perfect 16%

1 strzykawkka 3 g



27 zł

## Desensibilize KF

Żel zapobiegający nadwrażliwości.

FG02110 Desensibilize KF 2%

1 strzykawkka 2,5 g



1 zł ~~32 zł~~

# White Class 6%

Zestaw do wybielania nakładkowego  
z 6% nadtlenkiem wodoru

- > Wybielanie zębów żywych w domu techniką nakładkową pod nadzorem lekarza dentyisty.
- > Bezpieczne stężenie 6%.
- > Podwójne działanie odczulające dzięki zawartości azotanu potasu i fluorku sodu.
- > Zawiera wapń, który zapobiega demineralizacji i zmniejsza nadwrażliwość.

## FG07447 White Class 6%

4 strzykawkki żelu po 3 g  
4 końcówki aplikatora  
1 pudełko na nakładki  
1 karta następcnej wizyty  
Instrukcja użycia

**195 zł**

**1+1**  
ZA 1 ZŁ



**NOWOŚĆ**  
Nakładki termokurczliwe  
na dolny i górny łuk zębowy  
2 szt.

**13 zł**

# Primma Art

Kompozyt do zadań specjalnych,  
odbudowa tymczasowa

Bis-akrylowy, samoutwardzalny kompozyt stosowany do wytrzymałych i estetycznych prac tymczasowych. Szeroka baza kolorów oraz krótka specjalna końcówka strzykawki zapewnia doskonałą homogenizację i zmniejsza straty materiału nawet o 40% w porównaniu do końcówek konwencjonalnych.

**1+1**  
ZA 1 ZŁ

**120 zł**

FG55216 A2, strzykawka 7 g



# Vittra APS Unique

6 g  
w cenie  
4 g

Unikalny jednostrzykawkowy  
kompozyt z efektem kamelona

*Przy zakupie strzykawki 4 g  
strzykawka 2 g za 1 zł.*

- > Kompozyt w technologii APS.
- > Uniwersalny kolor; tylko jeden odcień od BL do D4 - wszystkie kolory można uzyskać jednym odcieniem.
- > W większości przypadków nie jest wymagane stosowanie warstwowej techniki odbudowy.

FG55212 Vittra APS Unique  
strzykawka 4 g

**160 zł**

FG55261 Vittra APS Unique  
strzykawka 2 g

**100 zł**



# Opus Bulk Fill Flow APS

**-70%**

Płynny kompozyt do jednoetapowego wypełniania zębów bocznych

- > Zwiększona głębokość naświetlania do 4 mm.
- > Niski skurcz polimeryzacyjny.
- > Efekt anti-gravity: idealny do odbudowy zębów górnych.
- > Samopoziomujący: perfekcyjna adaptacja do ścian zęba.

**FGI9371 Opus Bulk Fill Flow APS A1**  
Strzykawka 2 g (data ważności - 31.01.2025)

**FGI9372 Opus Bulk Fill Flow APS A2**  
Strzykawka 2 g (data ważności - 19.04.2025)

**FGI9373 Opus Bulk Fill Flow APS A3**  
Strzykawka 2 g (data ważności - 26.04.2025)

**30 zł** ~~100 zł~~



# Luna

## Chłonne wateczki dentystyczne

Zachowują swój kształt, nawet gdy są bardzo nasączone śliną pacjenta. Świetnie absorbują wilgoć.



RO105001 Rozmiar #1, 500 szt. **47 zł**

RO105002 Rozmiar #2, 500 szt. **54 zł**

RO105003 Rozmiar #3, 500 szt. **76 zł**



roeko

# Gutta Flow 2

## Płynna gutaperka na zimno w automixie

Dwa w jednym - system do wypełniania kanałów korzeniowych na zimno łączący gutaperkę w postaci proszku o rozmiarze cząsteczek poniżej 30 µm i uszczelniacz.



RO60026871 Gutta Flow 2  
Strzykawka, 5 ml

**371,25 zł** ~~495 zł~~



roeko

# Klamry Fiesta

Ze skrzydełkami, matowe, oznaczone kolorem

**3+1**

ZA 1 ZŁ



#9



#4



#7



#2



#2A



#8A



#14A



#12A



#13A

**110 zł**

Klamry Fiesta, 1 szt.

# Troll Foil

Cienka folia artykulacyjna na ramce

**-30%**

- > Ultracienka, tylko 8  $\mu$ .
- > Dwustronna folia artykulacyjna na wygodnej ramce.
- > Precyzyjne znakowanie na wszystkich powierzchniach.
- > Odporna na rozdarcie, z nietoksyczną warstwą koloru.

TR12000101 TrollFoil, niebieska  
folia na ramce, 100 szt.

**98 zł** ~~140 zł~~





# Kenda C.G.I.

3-stopniowy system do polerowania

- > Uniwersalny system do polerowania: kompozytów, kompomerów i glosjonomerów.
- > Nadanie konturu, polerowanie wstępne i ostateczne.

**4+1**

ZA 1 ZŁ

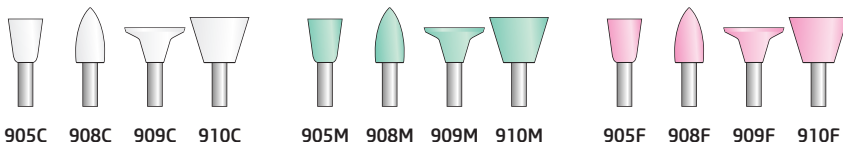


KE900A

KE900C

Gumki C.G.I.  
Opakowanie, 12 szt.

**80 zł**



905C

908C

909C

910C

905M

908M

909M

910M

905F

908F

909F

910F

# Premium Plus

Gumki i szczotki do profilaktyki

**-20%**

- > Pakowane po 20 szt., jednorazowe, niesterylne gumki i szczoteczki niezawierające lateksu i BPA.
- > Gumki posiadają zewnętrzne wypustki polerujące przestrzeń międzyzębową oraz wewnętrzne „blaszki” i „żeberka” w układzie Turbine utrzymujące pastę polerską.
- > Przeznaczone do kątnicy.
- > Ze względu na budowę i wymiary trzonka gumki i szczoteczki nie pasują do połączenia z prostnicą.
- > Prędkość pracy ze wszystkimi gumkami i szczoteczkami: 1,500-3,000 rpm.



**PPS262F-20**  
Prophy Brushes RA Flat Nylon,  
20 szt., Soft Clear

**16 zł** ~~20 zł~~



**PPS262T-20**  
Prophy Brushes RA Tapered  
Nylon, 20 szt., Soft Clear

**16 zł** ~~20 zł~~



**PPS268-20**  
Prophy Brushes RA Junior Cup  
Nylon, 20 szt., Soft Clear

**24 zł** ~~30 zł~~



**PPX262F-20**  
Prophy Brushes RA  
Flat Nylon, 20 szt.  
Extra Soft Yellow

**16 zł** ~~20 zł~~



**PPX268-20**  
Prophy Brushes RA  
Junior Cup Nylon, 20 szt.  
Extra Soft Yellow

**24 zł** ~~30 zł~~



**PPTM222DB-20**  
Prophy Cup RA  
Metal Turbine, 20 szt.  
Soft Dark Blue

**16 zł** ~~20 zł~~



**PPTM222YL-20**  
Prophy Cup RA  
Metal Turbine, 20 szt.  
Extra Soft Yellow

**16 zł** ~~20 zł~~

# PUREsthetic Anatomical Matrix Band

PUREsthetic

## NOWOŚĆ Paski do formówek tłoczone

Tłoczone paski wykonane ze stali nierdzewnej, przeznaczone do wykonywania uzupełnień klasy II. Grubość 0,05 mm.



### PSO1021 PUREsthetic Anatomical Matrix Band

Paski do formówek tłoczone, typ 21, przedtrzonowe, lewostronne, 16 szt.

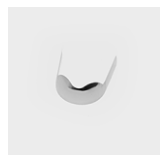
**13 zł**



### PSO1022 PUREsthetic Anatomical Matrix Band

Paski do formówek tłoczone, typ 22, przedtrzonowe, prawostronne, 16 szt.

**13 zł**



### PSO1028 PUREsthetic Anatomical Matrix Band

Paski do formówek tłoczone, typ 28, przedtrzonowe, obustronne, 16 szt.

**13 zł**



### PSO1023 PUREsthetic Anatomical Matrix Band

Paski do formówek tłoczone, typ 23, trzonowe, lewostronne, 16 szt.

**13 zł**



### PSO1024 PUREsthetic Anatomical Matrix Band

Paski do formówek tłoczone, typ 24, trzonowe, prawostronne, 16 szt.

**13 zł**



### PSO1029 PUREsthetic Anatomical Matrix Band

Paski do formówek tłoczone, typ 29, trzonowe, obustronne, 16 szt.

**13 zł**

# Ssaki chirurgiczne

Jałowe ssaki Juneland

Precyzyjne końcówki do ssaka umożliwiające dotarcie do największych miejsc zabiegowych. Dostępne w rozmiarze: 1,2/2,5 mm.

**-20%**

**JL-18008-C**

Końcówki ssaka 1,2 mm / 2,5 mm,  
20 szt., adapter

**100 zł** ~~125 zł~~



Do zakupów za 500 zł wysyłka gratis.

Materiał reklamowy przeznaczony tylko dla profesjonalistów w dziedzinie Wyrobów Medycznych. Rabaty nie łączą się. Możliwe błędy w druku. Oferta ważna do wyczerpania zapasów.

**Poldent sp. z o.o.**  
ul. Dzika 2  
00-194 Warszawa  
Tel.: 22 351 7 650  
poldent@poldent.pl  
www.poldent.pl



**Poldent®**